

# La Cascade de l'Andlau dans la Forêt du Hohwald



Randonnée n°426814

Une randonnée proposée par Netra

Dans une très belle ambiance forestière, on franchit de nombreux ruisseaux et on aboutit à la cascade que la rivière Andlau fait au milieu des rochers. Une randonnée courte, avec des pentes modérées et un joli but, idéale avec de jeunes enfants ou des promeneurs occasionnels.

<b>Durée :</b>	1h45	<b>Difficulté :</b>	Facile
<b>Distance :</b>	5.15km	<b>Retour point de départ :</b>	Oui
<b>Dénivelé positif :</b>	121m	<b>Moyen de locomotion :</b>	A pied
<b>Dénivelé négatif :</b>	121m	<b>Région :</b>	Massif des Vosges
<b>Point haut :</b>	741m	<b>Commune :</b>	Le Hohwald (67140)
<b>Point bas :</b>	620m		

## Description

Départ de l'entrée du camping du Hohwald, après la sortie du village quand on vient d'Andlau (la commune). Quelques places de stationnement autour du panneau "Forêt du Hohwald". En cas de manque de place, voir la variante de départ indiquée dans les informations pratiques.

*En plus du balisage, l'itinéraire est jalonné de panneaux indicateurs. À l'aller, suivre la direction "Cascade".*

### Balisage rectangle Rouge + disque Bleu

(D/A) Emprunter le chemin qui part entre l'entrée du camping, sur la gauche, et un petit bâtiment en bois et en briques, sur la droite. À une fourche (sculpture "L'esprit de la forêt"), prendre à gauche. Aux deux fourches suivantes, prendre toujours à gauche. Longer la clôture du camping à main gauche puis franchir un ruisseau sur une passerelle de bois. Cheminer sous hêtraie puis sous sapinière. Franchir à nouveau un ruisseau, obliquer sur la gauche avec le chemin, croiser une vague laie forestière et déboucher sur une petite route.

(1) Suivre la route en montée sur la droite.

### Balisage rectangle Rouge

(2) Après environ 250m, dans un léger virage à droite de la route, s'engager à gauche dans un chemin (laisser le balisage disque Bleu continuer sur la route). Sous des sapins de haute taille, se rapprocher progressivement d'un torrent situé en contrebas sur la gauche. Franchir le torrent (le Rohrbach) sur un pont de bois.

(3) Au sortir du pont, obliquer à gauche et suivre un bon chemin en montée régulière. Le chemin s'incurve sur la droite et longe une clôture à distance côté gauche. Croiser une laie forestière et passer sous une ligne téléphonique. Le chemin laisse ensuite place à un sentier. Franchir à nouveau un torrent sur une passerelle.

(4) Noter sur la droite une stèle en mémoire du Haut Sapin abattu en 1816. À la fourche qui suit, choisir le sentier de gauche. Aboutir ainsi à la cascade.

(5) La descente s'effectue par le même chemin. Suivre les panneaux "Hohwald". De retour sur la route forestière, dans une ligne droite, ne pas manquer le départ du chemin sur la gauche (1).

## Informations pratiques

Prévoir de bonnes chaussures de sport ou des chaussures de randonnée.

À la cascade, être prudent et ne pas s'approcher inconsidérément du bord. En haut de la cascade, un banc est propice à une halte dans un cadre enchanteur. En contrebas (fort dénivelé), table de pique-nique et point de vue sur la cascade.

L'itinéraire est simple et se suit aisément. Une carte demeure néanmoins utile (au minimum celle qui accompagne la présente description).

## Remarque importante :

En décembre 2016, des travaux forestiers avaient lieu sur le début du parcours et un panneau en interdisait l'accès. Cette interdiction ne s'applique que les jours de travaux effectifs : **jusqu'à nouvel ordre, réserver cette promenade pour les week-ends ou jours fériés et s'abstenir en semaine.** Quelques arbres fraîchement abattus encombrant le chemin et nécessitent un contournement. Cette situation ne devrait pas s'éterniser.

## Variante de point de départ :

En cas de manque de place à l'abord du camping, se garer sur le parking le long de la route D425 juste à la sortie du Hohwald (cote 606), côté gauche quand on vient d'Andlau. Démarrer alors en suivant la petite route qui part au Nord et monte au camping (panneau).

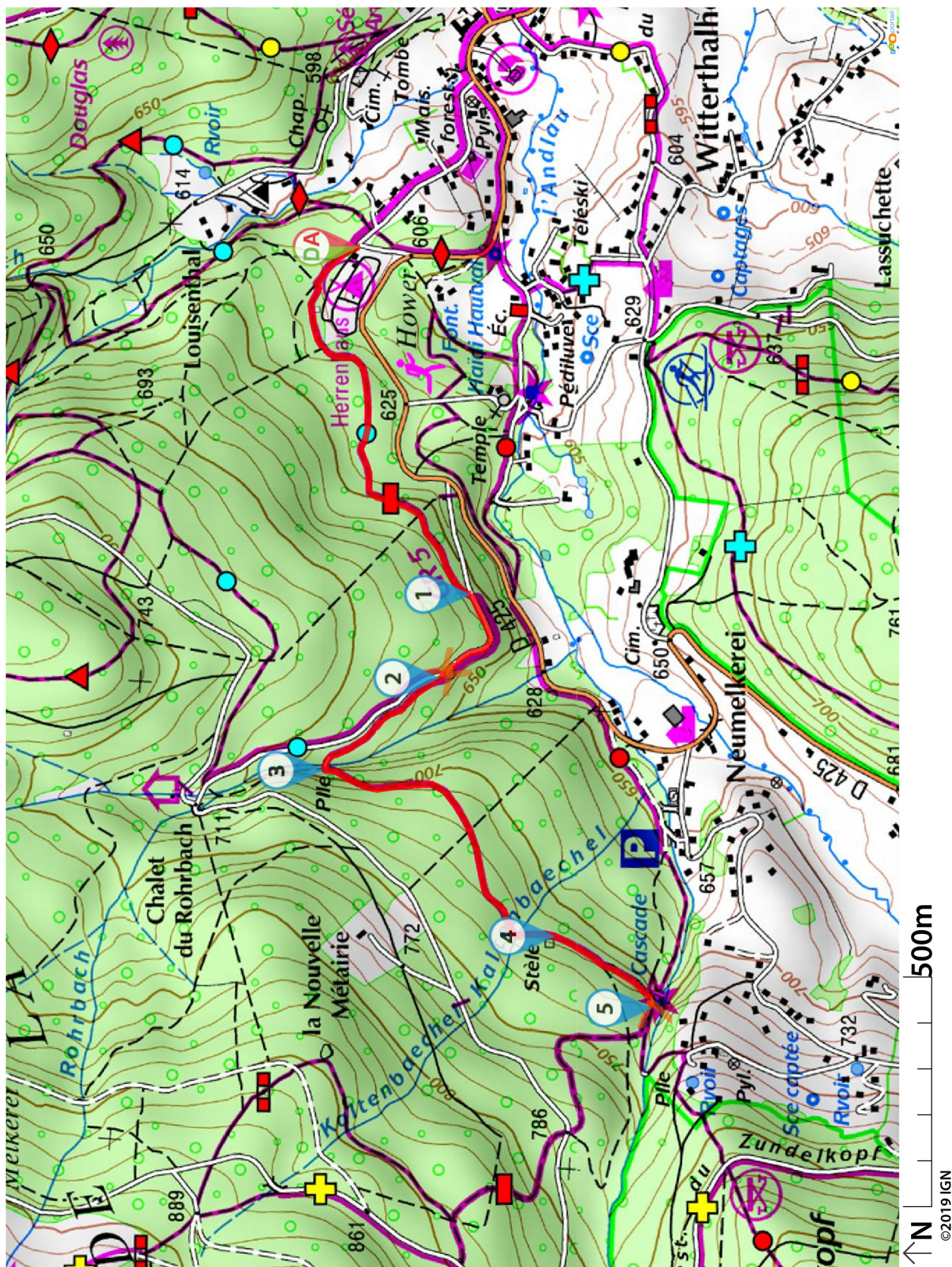
Randonnée effectuée par l'auteur le 10 décembre 2016.

## A proximité

- Très agréable cheminement en forêt, nombreux ruisseaux. La forêt du Hohwald, d'une superficie de près de 900ha, est propriété de la commune de Strasbourg.
- Stèle du Haut Sapin (arbre abattu en 1816) (4).
- Cascade de l'Andlau (5).

Donnez-nous votre avis sur : [https://www.visorando.fr/randonnee-la-cascade-de-l-andlau-dans-la-foret-du/](https://www.visorando.fr/randonnee-la-cascade-de-l-andlau-dans-la-foret-du-/)

Téléchargez l'application Visorando pour suivre cette randonnée



Visorando et l'auteur de cette fiche ne pourront pas être tenus responsables en cas d'accident survenu sur ce circuit.



# LA CHARTE

du *visorandonneur*

## Préparation de sa randonnée



### BIEN CHOISIR SA RANDONNÉE

en fonction de sa durée, et de sa difficulté, en fonction de ses compétences et de sa condition physique.



### CONSULTER LA MÉTÉO

et se renseigner sur les particularités du site : neige, température, horaires et coefficient des marées, vent, risque d'incendie...



### S'ÉQUIPER EN CONSÉQUENCE

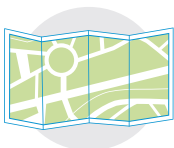
équipement particulier, moyen d'alerte, trousse à pharmacie, vêtements... et prendre de quoi boire et s'alimenter.



### PRÉVENIR

au moins une personne du projet de randonnée.

## Comportement pendant la randonnée



### RESTER SUR LES SENTIERS

(sauf cas exceptionnel).



### RESPECTER

les cultures et les prairies, ne pas cueillir ou ramasser les fruits.



### RESPECTER LES INTERDICTIONS

propres au site : ne pas cueillir, ne pas faire de feu, ne pas camper...



### REFERMER

les clôtures et barrières après les avoir ouvertes, demeurer prudent en cas de troupeau et s'en écarter.



### RAMENER SES DÉCHETS

ne pas laisser de traces de son passage.



### ÊTRE DISCRET

respectueux et courtois vis à vis des autres usagers.



### GARDER LA MAÎTRISE DE SON CHIEN

le tenir attaché, l'avoir auprès de soi à chaque croisement d'autres usagers, pouvoir le rappeler à tout moment. Randonner avec son chien est à proscrire en présence de troupeaux.



### LA NATURE EST UN MILIEU VIVANT

qui évolue avec le temps, randonner c'est partir à l'aventure avec les risques qui y sont liés. Savoir renoncer et faire demi-tour est aussi un geste responsable.

**Qu'il soit privé ou public**, vous randonnez toujours sur un terrain ne vous appartenant pas, particulièrement s'il est privé, les propriétaires autorisent (généreusement, gracieusement ou aimablement) le passage.

**Merci de ne pas poursuivre en justice en cas d'accident ceux chez qui vous randonnez au risque de se voir interdire ce loisir; mais vous pouvez signaler tout risque rencontré.**